



SO 01 SKLAD BAREV  
BOURACÍ PRÁCE:  
B.2/ DEMONTÁŽ KLEMPÍŘSKÝCH PRVKŮ – ŽLABY, SVODY, OPLECHOVÁNÍ, LEMOVÁNÍ, PARAPETY  
B.9/ DEMONTÁŽ A LIKVIDACE STÁVAJÍCÍCH LUXFERŮ  
STAVEBNÍ PRÁCE:  
1/ D+M ZATEPLENÍ JIŽNÍ A SEVERNÍ FASÁDY SYSTÉMEM ETICS VČETNĚ ATIKY – TEPIZOLACE ISOVER TF PROFIT TL120mm  
2/ ZATEPLENÍ STÁVAJÍCÍCH KOVOVÝCH DVEŘÍ  
3/ D+M NOVÉHO OKNA  
4/ D+M TEPELNÉ IZOLACE POLYSTYREN EPS TL200mm NA STÁVAJÍCÍ STŘECHU  
5/ D+M HYDROIZOLAČNÍ PVC FÓLIE NA TEPELNÉ IZOLACI  
6/ D+M KLEMPÍŘSKÝCH PRVKŮ – ŽLABY, KOTLIKY, SVODY, OPLECHOVÁNÍ ATIKY

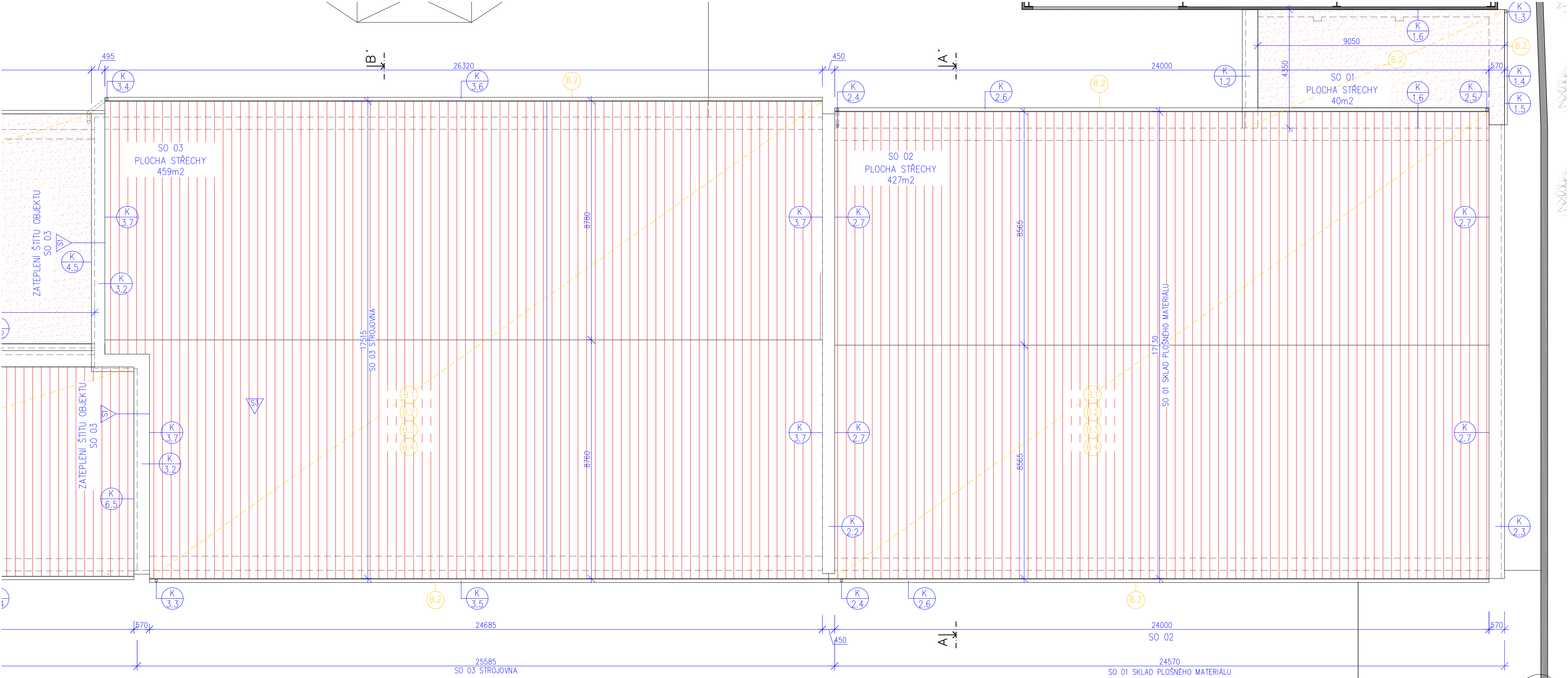
- B.1) DEMONTÁŽ ASFALTOVÉ VNITŘNÍ STŘEŠNÍ KRYTINY
- B.2) DEMONTÁŽ KLEMPÍŘSKÝCH PRVKŮ – ŽLABY, SVODY, OPLECHOVÁNÍ, LEMOVÁNÍ, PARAPETY
- B.3) DEMONTÁŽ HROMOSVODU
- B.4) DEMONTÁŽ A LIKVIDACE DŘEVĚNÉHO ZÁKLOPU Z PRKEN
- B.5) DEMONTÁŽ A LIKVIDACE VSTUPNÍCH PLECHOVÝCH VRAT
- B.6) ODSTRANĚNÍ KAČÍRKU NA STŘEŠE
- B.7) DEMONTÁŽ PLECHOVÉ STŘEŠNÍ KRYTINY
- B.8) DEMONTÁŽ KLEMPÍŘSKÝCH PRVKŮ NA STŘEŠE A FASÁDE – ŽLABY, SVODY, OPLECHOVÁNÍ, LEMOVÁNÍ, PARAPETY
- B.9) DEMONTÁŽ A LIKVIDACE STÁVAJÍCÍCH LUXFERŮ
- B.10) BOURÁNÍ ZÁKLADU Z PROSTÉHO BETONU 0,3 m3 U DVEŘÍ
- B.11) ODSTRANĚNÍ NÁSYPU V TLOUŠŤCE 550mm – PLOCHA 29x6,7m
- B.12) ODSTRANĚNÍ DŘEVĚNÉ PODLAHY Z PRKEN NA POLŠTÁŘÍCH – PLOCHA 29x6,7m
- B.13) VYBOURÁNÍ STÁVAJÍCÍCH DVOUKŘÍDLÝCH DVEŘÍ S NADSVĚTLÍKEM
- B.14) DEMONTÁŽ STÁVAJÍCÍCH SVITIDEL
- B.15) DEMONTÁŽ STÁVAJÍCÍ ELEKTROINSTALACE KE SVITIDLŮM VČETNĚ OVLÁDACÍCH PRVKŮ
- B.16) DEMONTÁŽ KLEMPÍŘSKÝCH PRVKŮ NA PLOCHÉ STŘEŠE – ŽLABY, OPLECHOVÁNÍ, LEMOVÁNÍ

S1	
KONTAKTNÉ ZATEPLENÁ FASÁDA	
3	ETICS - TENKOVRSTVÁ OMÍTKA WEBER SILIKÁTOVÁ 0,5 MM SE4E
4	ETICS - VÝZTUŽNÁ VRSTVA SE SÍŤOVINOU
120	ETICS - TEPELNÁ IZOLACE ISOVER TF PROFÍ
10	ETICS - LEPIČÍ TMEL
25	STÁVAJÍCÍ VÁPENOCEMENTOVÁ OMÍTKA
450	STÁVAJÍCÍ NOSNÉ CIEHLNÉ ZDIVO
15	STÁVAJÍCÍ VNITRŇNÝ VÁPENOCEMENTOVÁ OMÍTKA
630	SKLADBA CELKEM

STAVAJÍCÍ	NOVÉ	3	ETICS - TENKOVrstvá OMÍTKA WEBER SLIKÁTOVÁ 0,5 MM SE4E
		4	ETICS - VÝZTUŽNÁ VRSTVA SE SÍŤOVINOÚ
		120	ETICS - TEPELNÁ IZOLACE ISOVER TF PROFI
		10	ETICS - LEPIČÍ TMEL
		25	STÁVAJÍCÍ VÁPENOCEMENTOVÁ OMÍTKA
		450	STÁVAJÍCÍ NOSNÉ CHELNÉ ZDIVO
		15	STÁVAJÍCÍ VNITŘNÍ VÁPENOCEMENTOVÁ OMÍTKA

<p>projektant stavby:</p> <p><b>Ing.arch. Lukrécia Lachmanová</b>  Videňská 5, 772 00 Olomouc  tel.: 603 446 097  e-mail: ateller@lachmani.cz, www.lachmani.cz  autorizovaný architekt (A1) ČKA 03 464</p>		<p>projektant částí dokumentace:</p> <p><b>Ing.arch. Lukrécia Lachmanová</b>  Videňská 5, 772 00 Olomouc  tel.: 603 446 097  e-mail: ateller@lachmani.cz, www.lachmani.cz  autorizovaný architekt (A1) ČKA 03 464</p>	
zodpovědný projektant stavby:		Ing.arch. Lukrécia Lachmanová	
zodpovědný projektant částí :		Ing.arch. Lukrécia Lachmanová	
vypracoval:		Ing.arch. Lukrécia Lachmanová, Ing.arch. Marek Lachman a Ing.arch. Tomáš Jáčečko	
investor:	LACHMAN INTERIER DESIGN, s.r.o. Plumlovská 44, 796 01 Prostějov	stupeň:	DPS
stavba:	<b>ENERGETICKÉ ÚSPORY NA STÁVAJÍCÍCH BUDOVÁCH SPOLEČNOSTI LACHMAN INTERIER DESIGN, s.r.o.</b>  místo: AREÁL SPOLEČNOSTÍ LACHMAN v Prostějově, ul. Plumlovská 44 parcely č. 878/2, 878/3, 878/4, 878/5, 879/3, k. ú. Prostějov	datum:	06/2020
		formát:	A2
název stav. objektu:	SO 01 SKLAD BAREV SO 02 SKLAD PLOŠNÉHO MATERIÁLU SO 03 STROJOVNA	číslo objektu:	SO 01, SO 02, SO 03
název částí :	Architektonicko-stavební řešení	měřítko:	1:100
obsah:	SO 01, SO 02 SO 03 PŮDORYS 1.NP - NOVÝ STAV	D.1.1.b 01	

SO 01, SO 02, SO 03 PŮDORYS STŘECHY - NOVÝ STAV



LEGENDA BOURACÍ PRÁCE:

- B.1 DEMONTÁŽ ASFALTOVÉ VLNITÉ STŘEŠNÍ KRYTINY
- B.2 DEMONTÁŽ KLEMPÍŘSKÝCH PRVKŮ – ŽLABY, SVODY, OPLECHOVÁNÍ, LEMOVÁNÍ, PARAPETY
- B.3 DEMONTÁŽ HROMOSVODU
- B.4 DEMONTÁŽ A LIKVIDACE DŘEVĚNÉHO ZÁKLOPU Z PRKEN
- B.5 DEMONTÁŽ A LIKVIDACE VSTUPNÍCH PLECHOVÝCH VRAT
- B.6 ODSTRANĚNÍ KAČÍRKU NA STŘEŠE
- B.7 DEMONTÁŽ PLECHOVÉ STŘEŠNÍ KRYTINY
- B.8 DEMONTÁŽ KLEMPÍŘSKÝCH PRVKŮ NA STŘEŠE A FASÁDĚ – ŽLABY, SVODY, OPLECHOVÁNÍ, LEMOVÁNÍ, PARAPETY
- B.9 DEMONTÁŽ A LIKVIDACE STÁVAJÍCÍCH LUXFERŮ
- B.10 BOURÁNÍ ZÁKLADU Z PROSTÉHO BETONU 0,3 m3 u DVEŘÍ
- B.11 ODSTRANĚNÍ NÁSYPU V TLOUŠŤCE 550mm – PLOCHA 29x6,7m
- B.12 ODSTRANĚNÍ DŘEVĚNÉ PODLAHY Z PRKEN NA POLŠTÁŘÍCH – PLOCHA 29x6,7m
- B.13 VYBOURÁNÍ STÁVAJÍCÍCH DVOUKŘÍDLÝCH DVEŘÍ S NADSVĚTLÍKEM
- B.14 DEMONTÁŽ STÁVAJÍCÍCH SVÍTEL
- B.15 DEMONTÁŽ STÁVAJÍCÍ ELEKTROINSTALACE KE SVÍTLIDLŮM VČETNĚ OVLÁDACÍCH PRVKŮ
- B.16 DEMONTÁŽ KLEMPÍŘSKÝCH PRVKŮ NA PLOCHÉ STŘEŠE – ŽLAB, OPLECHOVÁNÍ, LEMOVÁNÍ

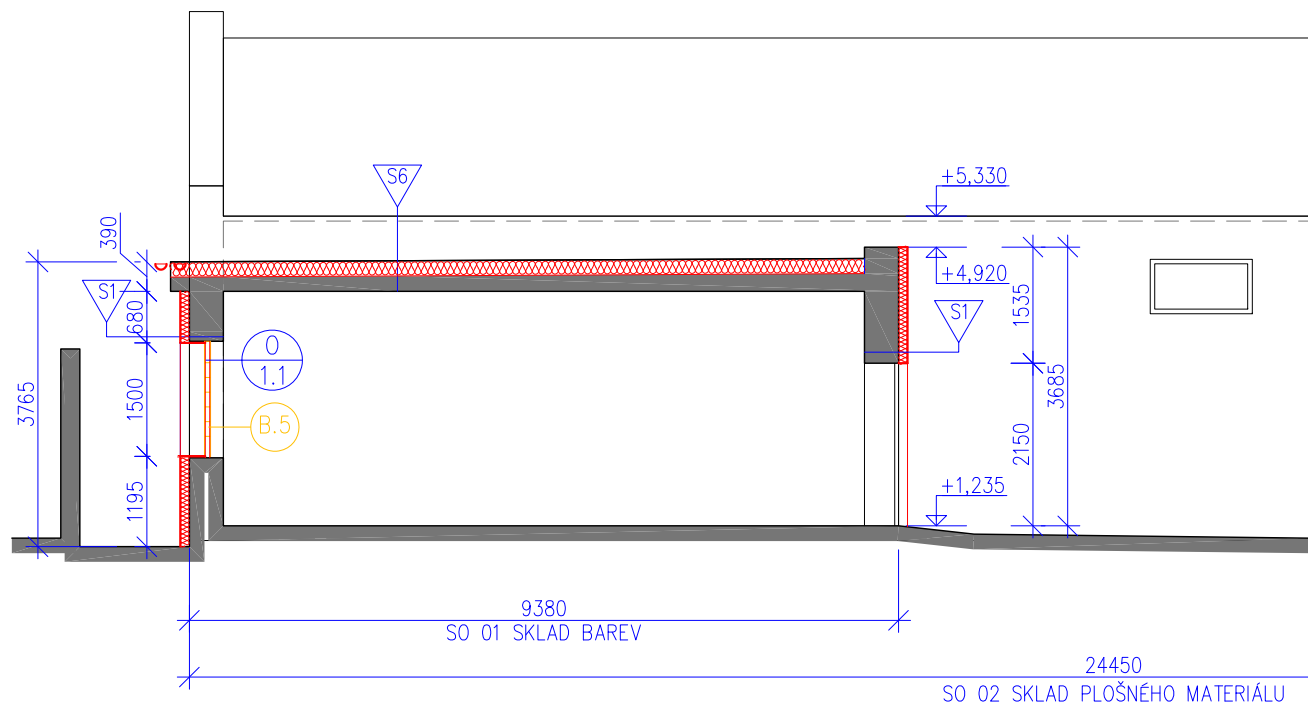
SKLADBY STĚNY, STŘECHY, PODLAHY:

S1	
KONTAKTNÉ ZATEPLENÁ FASÁDA	
3	ETICS - TENKOVRSTVÁ OMÍTKA WEBER SILIKÁTOVÁ 0,5 MM SE4E
4	ETICS - VÝZTUŽNÁ VRSTVA SE SÍŤOVINOU
120	ETICS - TEPELNÁ IZOLACE ISOVER TF PROFI
10	ETICS - LEPÍČÍ TMEL
25	STÁVAJÍCÍ VÁPENOCEMENTOVÁ OMÍTKA
450	STÁVAJÍCÍ NOSNÉ CIHELNÉ ZDIVO
15	STÁVAJÍCÍ VNITRNÍ VÁPENOCEMENTOVÁ OMÍTKA
630	SKLADBA CELKEM

projektant stavby: <b>Ing.arch. Lukrécia Lachmanová</b> Videňská 5, 772 00 Olomouc tel.: 603 446 097 e-mail: atelier@lachmani.cz, www.lachmani.cz autorizovaný architekt (A1) ČKA 03 464		projektant částí dokumentace: <b>Ing.arch. Lukrécia Lachmanová</b> Videňská 5, 772 00 Olomouc tel.: 603 446 097 e-mail: atelier@lachmani.cz, www.lachmani.cz autorizovaný architekt (A1) ČKA 03 464	
zodpovědný projektant stavby:		Ing.arch. Lukrécia Lachmanová	
zodpovědný projektant částí :		Ing.arch. Lukrécia Lachmanová	
vypracoval:		Ing.arch. Lukrécia Lachmanová, Ing.arch. Marek Lachman a Ing.arch. Tomáš Jacečko	
investor: LACHMAN INTERIER DESIGN, s.r.o. Plumlovská 44, 796 01 Prostějov		stupeň:	DPS
stavba: ENERGETICKÉ ÚSPORY NA STÁVAJÍCÍCH BUDOVÁCH SPOLEČNOSTI LACHMAN INTERIER DESIGN, s.r.o.  místo: AREÁL SPOLEČNOSTI LACHMAN v Prostějově, ul. Plumlovská 44 parcely č. 878/2, 878/3, 878/4, 878/5, 879/3, k. ú. Prostějov	datum:		06/2020
	formát:		A2
název stav. objektu: SO 01 SKLAD BAREV SO 02 SKLAD PLOŠNÉHO MATERIÁLU SO 03 STROJOVNA		číslo objektu:	SO 01, SO 02, SO 03
název částí :  Architektonicko-stavební řešení		měřítko:	1:100
obsah:  SO 01, SO 02, SO 03 PŮDORYS STŘECHY - NOVÝ STAV		D.1.1.b 03	

± 0,00 = 226,80

SO 01 ŘEZ E-E´ - NOVÝ STAV



SKLADBY STĚNY, STŘECHY, PODLAHY:

S1

KONTAKTNĚ ZATEPLENÁ FASÁDA

NOVÉ	3	ETICS - TENKOVRSŤVÁ OMÍTKA WEBER SILIKÁTOVÁ 0,5 MM SE4E
	4	ETICS - VÝZTUŽNÁ VRSTVA SE SÍŤOVINO
	120	ETICS - TEPELNÁ IZOLACE ISOVER TF PROF
	10	ETICS - LEPÍCÍ TMEL
STÁVAJÍCÍ	25	STÁVAJÍCÍ VÁPENOCEMENTOVÁ OMÍTKA
	450	STÁVAJÍCÍ NOSNÉ CIHELNÉ ZDIVO
	15	STÁVAJÍCÍ VNITŘNÍ VÁPENOCEMENTOVÁ OMÍTKA
	630	SKLADBA CELKEM

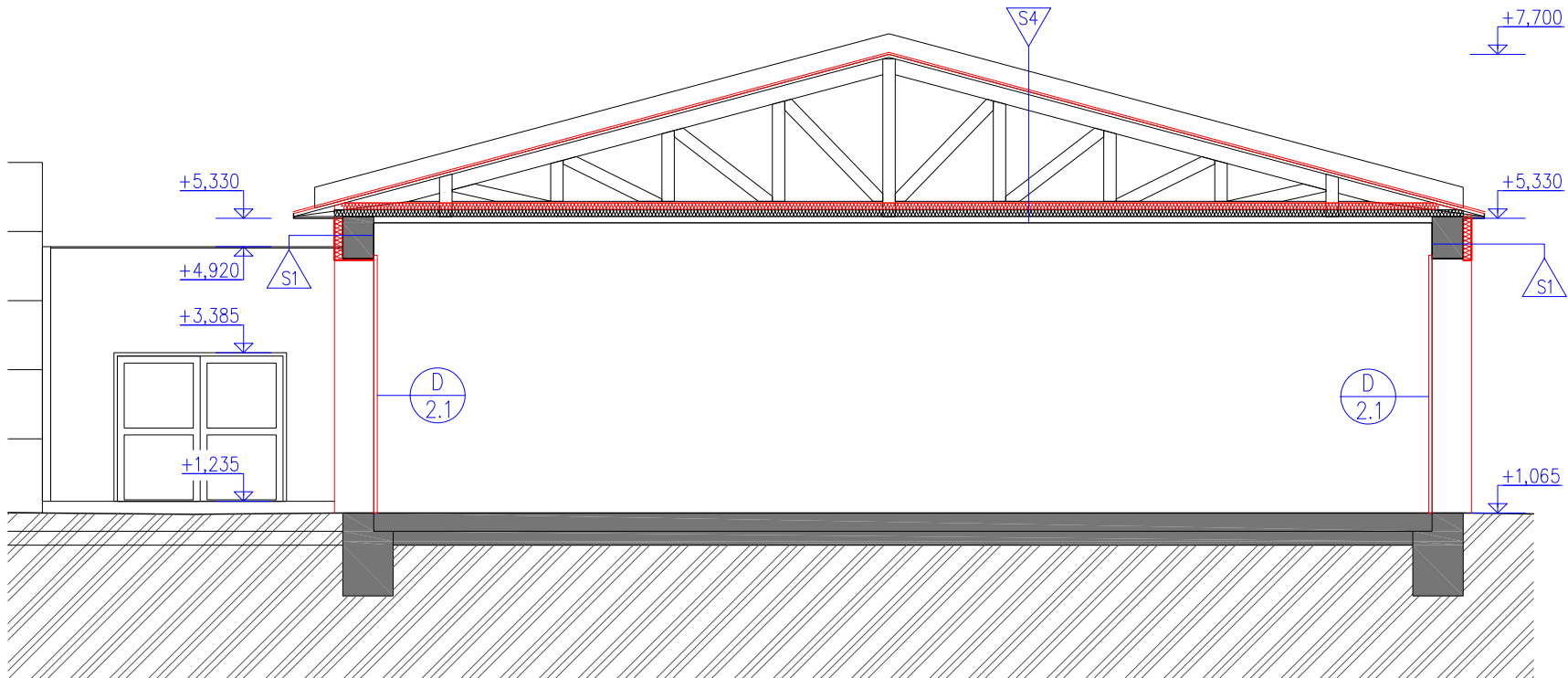
S6

ZATEPLENÍ PLOCHÉ STŘECHY

STÁVAJÍCÍ	NOVÉ	3	HYDROIZOLAČNÍ PVC FÓLIE
		200	TEPELNÁ IZOLACE - ISOVER EPS 100 S
		5	LEPÍCÍ TMEL
		5	STÁVAJÍCÍ ASFALTOVÝ PÁS
		50	ŠKVÁROBETON
		150	OCELOVÉ I PROFILY S VLOŽENÝMI ŽB PANELY
		10	VNITŘNÍ OMÍTKA

projektant stavby: <b>Ing.arch. Lukrécia Lachmanová</b> Videňská 5, 772 00 Olomouc tel.: 603 446 097 e-mail: atelier@lachmani.cz, www.lachmani.cz autorizovaný architekt (A1) ČKA 03 464		projektant částí dokumentace: <b>Ing.arch. Lukrécia Lachmanová</b> Videňská 5, 772 00 Olomouc tel.: 603 446 097 e-mail: atelier@lachmani.cz, www.lachmani.cz autorizovaný architekt (A1) ČKA 03 464	
zodpovědný projektant stavby:		Ing.arch. Lukrécia Lachmanová	
zodpovědný projektant částí :		Ing.arch. Lukrécia Lachmanová	
vypracoval:		Ing.arch. Lukrécia Lachmanová, Ing.arch. Marek Lachman a Ing.arch. Tomáš Jacečko	
investor:		LACHMAN INTERIER DESIGN, s.r.o. Plumlovská 44, 796 01 Prostějov	stupeň: DPS
stavba:		ENERGETICKÉ ÚSPORY NA STÁVAJÍCÍCH BUDOVÁCH SPOLEČNOSTI LACHMAN INTERIER DESIGN, s.r.o.  místo: AREÁL SPOLEČNOSTÍ LACHMAN v Prostějově, ul. Plumlovská 44 parcely č. 878/2, 878/3, 878/4, 878/5, 879/3, k. ú. Prostějov	datum: 06/2020
			formát: A3
název stav. objektu:		SO 01 SKLAD BAREV	číslo objektu: SO 01
název částí :		Architektonicko-stavební řešení	měřítko: 1:100
obsah:		SO 01 ŘEZ E-E´ - NOVÝ STAV	D.1.1.b 05

SO 02 ŘEZ A-A' - NOVÝ STAV



SKLADBY STĚNY, STŘECHY, PODLAHY:

S1

KONTAKTNĚ ZATEPLENÁ FASÁDA

NOVÉ	3	ETICS - TENKOVrstvá OMÍTKA WEBER SILIKÁTOVÁ 0,5 MM SE4E
	4	ETICS - VÝZTUŽNÁ VRSTVA SE SÍŤOVINOU
	120	ETICS - TEPELNÁ IZOLACE ISOVER TF PROFI
	10	ETICS - LEPICÍ TMEL
STÁVAJÍCÍ	25	STÁVAJÍCÍ VÁPENOCEMENTOVÁ OMÍTKA
	450	STÁVAJÍCÍ NOSNÉ CIHELNÉ ZDIVO
	15	STÁVAJÍCÍ VNITŘNÍ VÁPENOCEMENTOVÁ OMÍTKA
	630	SKLADBA CELKEM

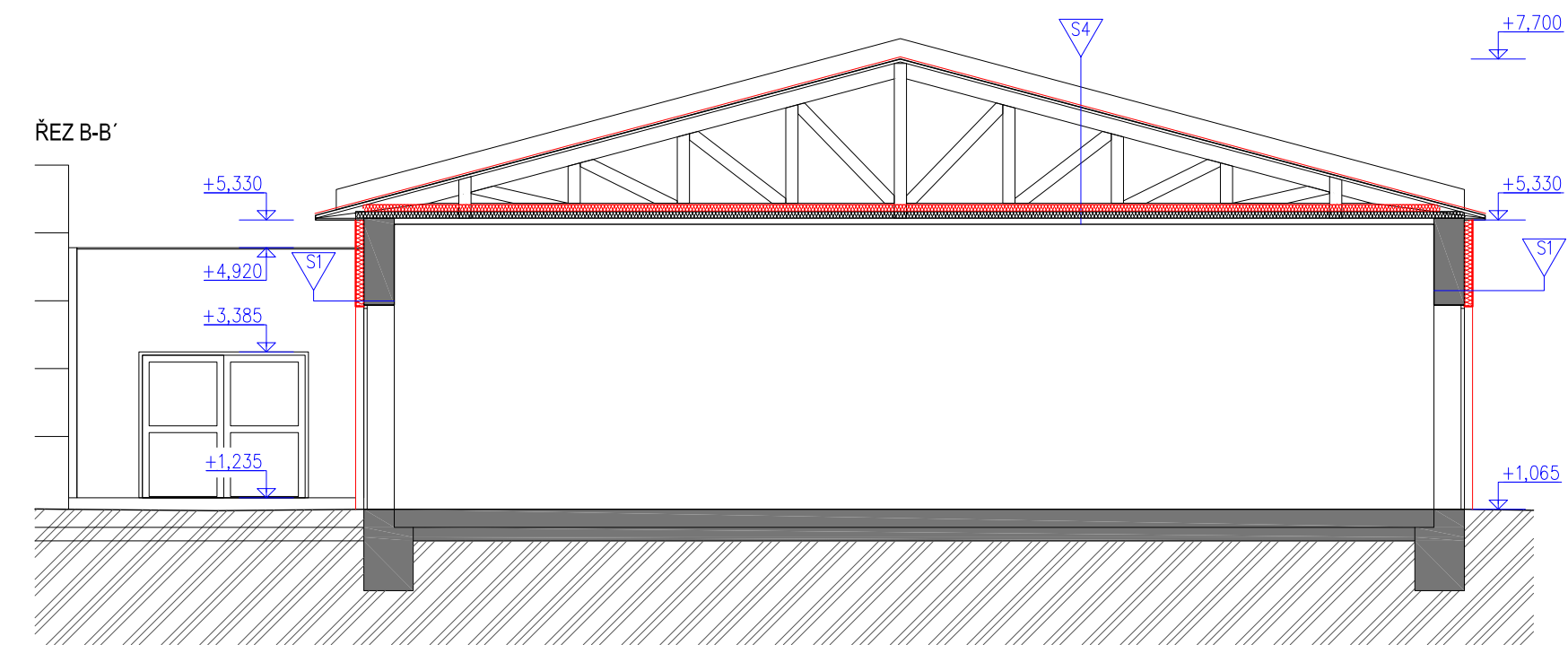
S4

ZATEPLENÍ STŘECHY A VÝMĚNA KRYTINY

NOVÉ	35	STŘEŠNÍ KRYTINA BLACHOTRAPEZ T-35 PLUS ANTRACIT
	40	LAŤOVÁNÍ 60/40
	40	KONTRALATĚ 60/40
	1	DIFÚZNÍ FÓLIE NOROC
	24	BEDNĚNÍ STŘECH
	10-2085	STÁVAJÍCÍ DŘEVĚNÉ VAZNÍKY, VZDUCHOVÁ MEZERA
	100	PŘIDANÁ TEPELNÁ IZOLACE MINERÁLNÍ VLNA ISOVER ORSIK $\lambda=0,038$
	100	STÁVAJÍCÍ TEPELNÁ IZOLACE MINERÁLNÍ VLNA
	50	STÁVAJÍCÍ ROŠT Z SDK KOVOVÝCH PROFILŮ
	1	STÁVAJÍCÍ PAROZÁBRANA
STÁVAJÍCÍ	12,5	STÁVAJÍCÍ SDK DESKA

projektant stavby: <b>Ing.arch. Lukrécia Lachmanová</b> Videňská 5, 772 00 Olomouc tel.: 603 446 097 e-mail: atelier@lachmani.cz, www.lachmani.cz autorizovaný architekt (A1) ČKA 03 464		projektant částí dokumentace: <b>Ing.arch. Lukrécia Lachmanová</b> Videňská 5, 772 00 Olomouc tel.: 603 446 097 e-mail: atelier@lachmani.cz, www.lachmani.cz autorizovaný architekt (A1) ČKA 03 464	
zodpovědný projektant stavby:		Ing.arch. Lukrécia Lachmanová	
zodpovědný projektant částí :		Ing.arch. Lukrécia Lachmanová	
vypracoval:		Ing.arch. Lukrécia Lachmanová, Ing.arch. Marek Lachman a Ing.arch. Tomáš Jacečko	
investor:		LACHMAN INTERIER DESIGN, s.r.o. Plumlovská 44, 796 01 Prostějov	stupeň: DPS
stavba:		<b>ENERGETICKÉ ÚSPORY NA STÁVAJÍCÍCH BUDOVÁCH SPOLEČNOSTI LACHMAN INTERIER DESIGN, s.r.o.</b>  místo: AREÁL SPOLEČNOSTÍ LACHMAN v Prostějově, ul. Plumlovská 44 parcely č. 878/2, 878/3, 878/4, 878/5, 879/3, k. ú. Prostějov	datum: 06/2020
			formát: A3
název stav. objektu:		SO 02 SKLAD PLOŠNÉHO MATERIÁLU	číslo objektu: SO 02
název částí :		Architektonicko-stavební řešení	měřítko: 1:100
obsah:		SO 02 ŘEZ A-A' - NOVÝ STAV	D.1.1.b 06

SO 03 ŘEZ B-B' - NOVÝ STAV



SKLADBY STĚNY, STŘECHY, PODLAHY:

S1

KONTAKTNĚ ZATEPLENÁ FASÁDA

NOVÉ	STÁVAJÍCÍ	3	ETICS - TENKOVrstvá omítka WEBER SILIKÁTOVÁ 0,5 MM SE4E
		4	ETICS - VÝZTUŽNÁ VRSTVA SE SÍŤOVINOÚ
		120	ETICS - TEPELNÁ IZOLACE ISOVER TF PROFI
		10	ETICS - LEPÍCÍ TMEL
		25	STÁVAJÍCÍ VÁPENOCEMENTOVÁ OMÍTKA
		450	STÁVAJÍCÍ NOSNÉ CIHELNÉ ZDIVO
		15	STÁVAJÍCÍ VNITŘNÍ VÁPENOCEMENTOVÁ OMÍTKA
		630	SKLADBA CELKEM

S4

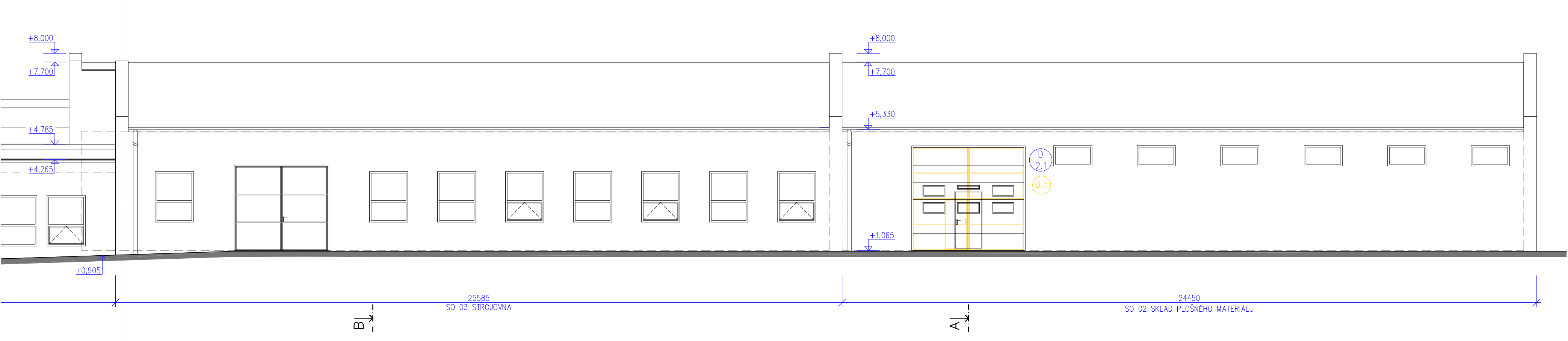
ZATEPLENÍ STŘECHY A VÝMĚNA KRYTINY

NOVÉ	STÁVAJÍCÍ	35	STŘEŠNÍ KRYTINA BLACHOTRAPEZ T-35 PLUS ANTRACIT
		40	LAŤOVÁNÍ 60/40
		40	KONTRALATĚ 60/40
		1	DIFÚZNÍ FÓLIE NOROC
		24	BEDNĚNÍ STŘECH
		10-2085	STÁVAJÍCÍ DŘEVĚNÉ VAZNÍKY, VZDUCHOVÁ MEZERA
		100	PŘIDANÁ TEPELNÁ IZOLACE MINERÁLNÍ VLNA ISOVER ORSIK $\lambda=0,038$
		100	STÁVAJÍCÍ TEPELNÁ IZOLACE MINERÁLNÍ VLNA
		50	STÁVAJÍCÍ ROŠT Z SDK KOVOVÝCH PROFILŮ
		1	STÁVAJÍCÍ PAROZÁBRANA
		12,5	STÁVAJÍCÍ SDK DESKA

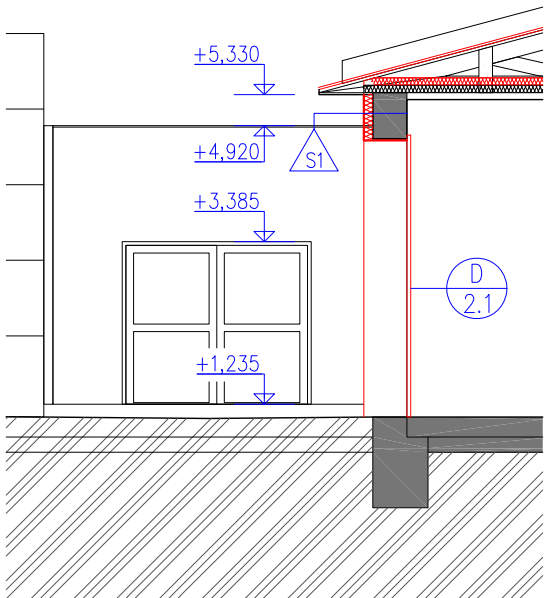
projektant stavby: <b>Ing.arch. Lukrécia Lachmanová</b> Videňská 5, 772 00 Olomouc tel.: 603 446 097 e-mail: ateller@lachmani.cz, www.lachmani.cz autorizovaný architekt (A1) ČKA 03 464		projektant částí dokumentace: <b>Ing.arch. Lukrécia Lachmanová</b> Videňská 5, 772 00 Olomouc tel.: 603 446 097 e-mail: ateller@lachmani.cz, www.lachmani.cz autorizovaný architekt (A1) ČKA 03 464	
zodpovědný projektant stavby:		Ing.arch. Lukrécia Lachmanová	
zodpovědný projektant částí :		Ing.arch. Lukrécia Lachmanová	
vypracoval:		Ing.arch. Lukrécia Lachmanová, Ing.arch. Marek Lachman a Ing.arch. Tomáš Jacečko	
investor:		LACHMAN INTERIER DESIGN, s.r.o. Plumlovská 44, 796 01 Prostějov	stupeň:  DPS
stavba:		ENERGETICKÉ ÚSPORY NA STÁVAJÍCÍCH BUDOVÁCH SPOLEČNOSTI LACHMAN INTERIER DESIGN, s.r.o.  místo: AREÁL SPOLEČNOSTÍ LACHMAN v Prostějově, ul. Plumlovská 44 parcely č. 878/2, 878/3, 878/4, 878/5, 879/3, k. ú. Prostějov	datum:  06/2020  formát:  A3
název stav. objektu:		SO 03 STROJOVNA	číslo objektu:  SO 03
název částí :		Architektonicko-stavební řešení	měřítko:  1:100
obsah:		SO 03 ŘEZ B-B' - NOVÝ STAV	D.1.1.b 07



POHLED VÝCHODNÍ (ČÁST 1 - OBJEKT SO 02, SO 03)

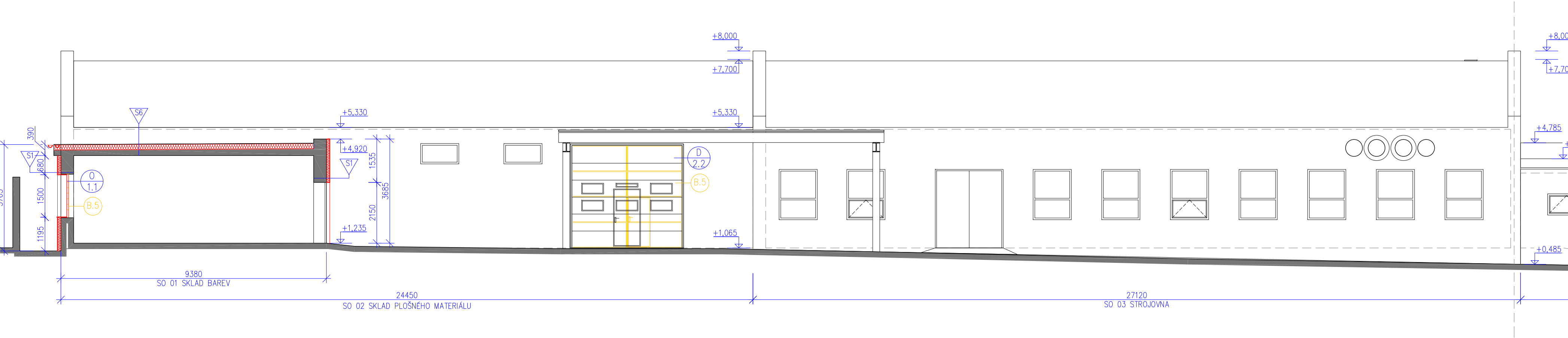


POHLED JIŽNÍ ( OBJEKT SO 01)

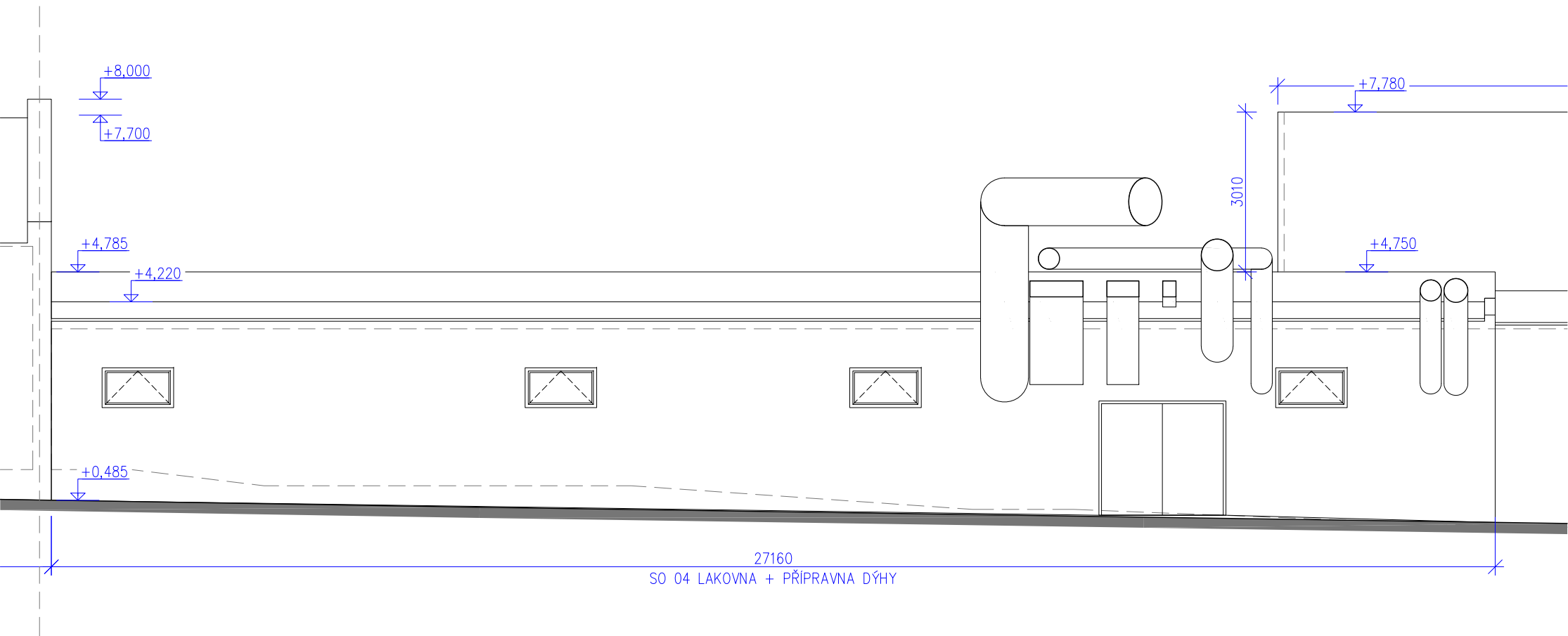


projektant stavby: <b>Ing.arch. Lukrécia Lachmanová</b> Videňská 5, 772 00 Olomouc tel.: 603 446 097 e-mail: atelier@lachmani.cz, www.lachmani.cz autorizovaný architekt (A1) ČKA 03 464		projektant částí dokumentace: <b>Ing.arch. Lukrécia Lachmanová</b> Videňská 5, 772 00 Olomouc tel.: 603 446 097 e-mail: atelier@lachmani.cz, www.lachmani.cz autorizovaný architekt (A1) ČKA 03 464	
zodpovědný projektant stavby:		Ing.arch. Lukrécia Lachmanová	
zodpovědný projektant částí :		Ing.arch. Lukrécia Lachmanová	
vypracoval:		Ing.arch. Lukrécia Lachmanová, Ing.arch. Marek Lachman a Ing.arch. Tomáš Jacečko	
investor: LACHMAN INTERIER DESIGN, s.r.o. Plumlovská 44, 796 01 Prostějov		stupeň: DPS	
stavba: ENERGETICKÉ ÚSPORY NA STÁVAJÍCÍCH BUDOVÁCH SPOLEČNOSTI LACHMAN INTERIER DESIGN, s.r.o. místo: AREÁL SPOLEČNOSTI LACHMAN v Prostějově, ul. Plumlovská 44 parcely č. 878/2, 878/3, 878/4, 878/5, 879/3, k. ú. Prostějov		datum: 06/2020	
název stav. objektu: SO 01 SKLAD BAREV SO 02 SKLAD PLOŠNÉHO MATERIÁLU SO 03 STROJOVNA		formát: A2	
název částí : Architektonicko-stavební řešení		číslo objektu: SO 01, SO 02, SO 03	
obsah: SO 01,SO 02, SO 03 - POHLEDY VÝCHODNÍ A JIŽNÍ		měřítko: 1:100	
		D.1.1.b 09	

POHLED ZÁPADNÍ (ČÁST 1 - OBJEKT SO 01,SO 02, SO 03)



POHLED ZÁPADNÍ (ČÁST 2 - OBJEKT SO 04)



projektant stavby: <b>Ing.arch. Lukrécia Lachmanová</b> Videňská 5, 772 00 Olomouc tel.: 603 446 097 e-mail: atelier@lachmani.cz, www.lachmani.cz autorizovaný architekt (A1) ČKA 03 464		projektant částí dokumentace: <b>Ing.arch. Lukrécia Lachmanová</b> Videňská 5, 772 00 Olomouc tel.: 603 446 097 e-mail: atelier@lachmani.cz, www.lachmani.cz autorizovaný architekt (A1) ČKA 03 464	
zodpovědný projektant stavby:		Ing.arch. Lukrécia Lachmanová	
zodpovědný projektant částí :		Ing.arch. Lukrécia Lachmanová	
vypracoval:		Ing.arch. Lukrécia Lachmanová, Ing.arch. Marek Lachman a Ing.arch. Tomáš Jacečko	
investor: LACHMAN INTERIER DESIGN, s.r.o. Plumlovská 44, 796 01 Prostějov		stupeň: DPS	
stavba: ENERGETICKÉ ÚSPORY NA STÁVAJÍCÍCH BUDOVÁCH SPOLEČNOSTI LACHMAN INTERIER DESIGN, s.r.o. místo: AREÁL SPOLEČNOSTI LACHMAN v Prostějově, ul. Plumlovská 44 parcely č. 878/2, 878/3, 878/4, 878/5, 879/3, k. ú. Prostějov		datum: 06/2020	
		formát: A2	
název stav. objektu: SO 01 SKLAD BAREV SO 02 SKLAD PLOŠNÉHO MATERIÁLU SO 03 STROJOVNA		SO 04 ZÁZEMÍ LAKOVNY číslo objektu: SO 01 - SO 04	
název částí : Architektonicko-stavební řešení		měřítko: 1:100	
obsah: SO 01, SO 02, SO 03, SO 04 - POHLED ZÁPADNÍ		D.1.1.b 10	